

1. Accendere la stampante
2. Attivare sul dispositivo master la ricerca dei dispositivi Bluetooth
3. Tra tutti i dispositivi Bluetooth individuati selezionare il corrispondente codice MAC.
Il codice MAC (LADD) della stampante può essere stampato sullo scontrino procedendo come segue:
 - La stampante deve essere spenta.
 - Tenere premuto il tasto 'FEED' e successivamente tenere premuto anche il tasto 'POWER' fino al completamento del test di stampa.
 - Rilasciare i tasti e reperire il codice MAC alla riga 'LADD'.

4. Inserire la password "0000".

5. Completare l'abbinamento.

Per ulteriori dettagli sulla procedura di abbinamento fare eventualmente riferimento alle istruzioni fornite dal costruttore del dispositivo master. Durante l'abbinamento la stampante termica deve essere accesa.

Nota: durante il processo di abbinamento e' necessario che sia accesa una sola stampante, altrimenti non e' possibile capire con quale di queste si sta effettuando l'abbinamento.

Dopo aver terminato l'abbinamento con un dispositivo master e' possibile ripetere l'operazione con altri dispositivi master. Il numero massimo di dispositivi abbinabili a ciascuna stampante e' 8. Se vengono abbinati piu' di 8 dispositivi quello che e' stato registrato per primo viene automaticamente eliminato dalla lista dei dispositivi abbinati. Se si vuole di nuovo impiegare questi dispositivi assieme alla stampante Bluetooth e' necessario effettuare di nuovo l'abbinamento. Dopo l'abbinamento diversi dispositivi master con interfaccia virtuale Bluetooth (smartphone, notebook, tablet) possono comandare la stampante portatile.

Indicatore LED e cicalina

Sono presenti una cicalina e tre indicatori LED per indicare lo stato della stampante.

Gli indicatori LED indicano lo stato corrente e la cicalina indica i cambiamenti di stato:

ERROR	STATUS	BATT	
Lampeggia	Lampeggia	Acceso del colore corrispondente al livello di carica della batteria	Ricarica
Spento	Spento	Acceso Rosso	Energia batteria bassa (<15%)
Spento	Spento	Acceso Giallo	Energia batteria media (40-15%)
Spento	Spento	Acceso Verde	Energia batteria Alta (100-40%)
Acceso	Lampeggia	Acceso Verde	Batteria carica
Spento	Spento	Acceso del colore corrispondente al livello di carica della batteria	Power on

ERROR	STATUS	BATT	
Acceso	lampeggia	Acceso Verde	Carta esaurita
Spento	Spento	Lampeggia	Sleep mode

CARATTERISTICHE TECNICHE

Alimentazione: Batteria Lilon ricaricabile, 7,4V - 1600mAh

Tempo di ricarica completa: 3 ore
Durata della batteria: 3 ore
In standby: > 15 giorni

Range operativo del Bluetooth: 100 metri
Allarme batt. Bassa: Quando la batteria ha carica residua bassa, l'indicatore "BATT" è di colore rosso.

Metodo di stampa: Termica lineare
Larghezza carta: 56 millimetri
Spessore carta: 60 .. 80µm
Largh. di stampa utile: 48 millimetri
Risoluzione: 203 dpi
Punto / Linea: 384 punti
Velocità di stampa: 50-80 mm / sec
Contenuto di stampa: set di caratteri GB18030, caratteri ASCII, caratteri definiti dall'utente, codici a barre CODE39, EAN13, EAN8, CODABAR, CODE93, ITF, bitmap. Bluetooth

Interfaccia: Bluetooth
Dimensione esterna: 75 x 103 x 46mm (LxAxP)
Peso: 240g
Diametro rotolo carta: ≤ 40 millimetri

Temperatura di funzionamento: -10°C .. 50°C
Temperatura di stoccaggio: -20°C .. 70°C
Limiti umidità di funzionamento: 20% .. 85%
Limiti umidità di stoccaggio: 5% .. 95%

Metodo di caricamento della carta: Ad inserimento semplificato
Rilevamento fine carta: Quando la carta e' terminata l'indicatore "STATUS" lampeggia
Comandi di stampa: Set di comandi compatibile ESC/POS.

GARANZIA

Nell'ottica di un continuo sviluppo dei propri prodotti, il costruttore si riserva il diritto di apportare modifiche a dati tecnici e prestazioni senza preavviso. Il consumatore è garantito contro i difetti di conformità del prodotto secondo la Direttiva Europea 1999/44/CE nonché il documento sulla politica di garanzia del costruttore. Su richiesta è disponibile presso il venditore il testo completo della garanzia.

AAST040001SE

STAMPANTE TERMICA CON COMUNICAZIONE BLUETOOTH®



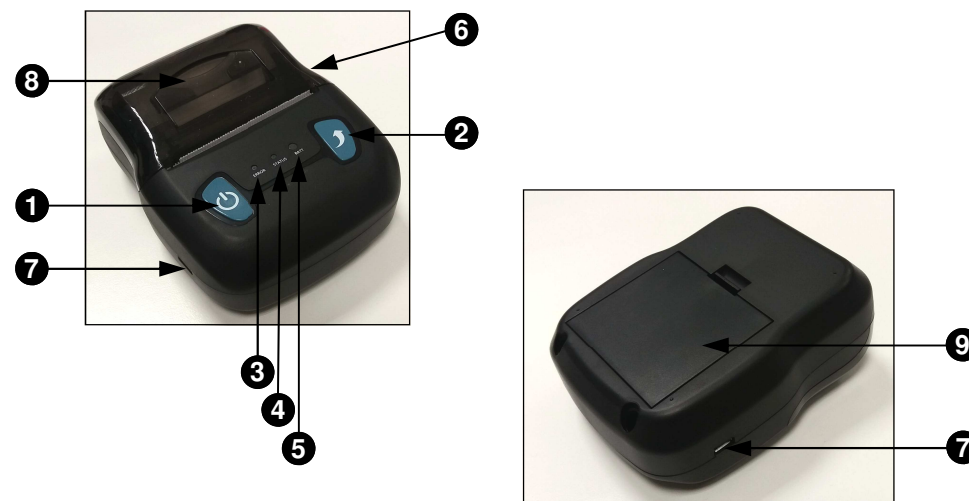
seitron
Innovation Technology

SEITRON S.p.A. a socio unico

Via del Commercio, 9/11
36065 MUSSOLENTE (VI) - ITALY
Tel.: +39.0424.567842
Fax.: +39.0424.567849
http://www.seitron.it
e-mail: info@seitron.it



DESCRIZIONE DEI COMPONENTI



LEGENDA:

- 1) Pulsante Accensione / Spegnimento / Impostazione dimensione carattere
- 2) Pulsante avanzamento carta
- 3) Indicatore stato errore
- 4) Indicatore di stato
- 5) Indicatore di carica della batteria
- 6) Coperchio superiore
- 7) Presa carica batterie
- 8) Levetta per apertura coperchio superiore.
- 9) Batteria Lilon

PRECAUZIONI

1. Precauzioni di sicurezza

Accertarsi di utilizzare la batteria specificata ed il caricabatterie fornito dalla nostra azienda. Il collegamento ad una fonte di alimentazione non corretta può provocare incendi, esplosioni o danni alla stampante.

Non gettare la batteria nel fuoco o nell'acqua, non smontare o modificare la batteria, non cortocircuitarne i terminali: il non rispetto di queste indicazioni può causare lesioni, incendi o addirittura esplosioni.

Se la stampante non viene utilizzata per un lungo periodo, assicurarsi di togliere la batteria, altrimenti la batteria può perdere liquido corrosivo.

Se un utilizzo improprio causasse fuoriuscita di liquido dalla batteria e questo liquido dovesse venire a contatto con la pelle o con i vestiti, si raccomanda di lavare con acqua; se dovesse entrare a contatto con gli occhi si raccomanda di sciacquare abbondantemente con acqua e consultare urgentemente un medico.

Non aprire il coperchio del vano carta durante la stampa o non appena la stampa è terminata, non toccare la testina di stampa con la mano o il corpo: il surriscaldamento può causare scottature.

2. Precauzioni di funzionamento

Assicurarsi di non stampare continuamente oltre 1 metro, altrimenti la testina di stampa si può danneggiare.

Assicurarsi che la stampante non sia esposta ad acqua od altri liquidi poiché ne potrebbe risultare un danno.

Si raccomanda di non aprire il coperchio del vano carta durante la stampa, altrimenti la stampante può funzionare in modo non corretto.

In caso di stampa con interfaccia seriale, non scollegare il cavo di interfaccia durante la stampa, pena il rischio di perdere alcuni dati.

In caso di stampa con interfaccia Bluetooth la distanza di comunicazione deve essere mantenuta entro 10 metri, altrimenti la stampante non stampa o stampa caratteri scorretti.

Temperature troppo elevate (50°C) o troppo basse (-10°C) così come umidità troppo alta (85%) o troppo bassa (20%) possono causare bassa qualità di stampa. Una carta termica di bassa qualità o immagazzinata da troppo tempo può essere causa di bassa qualità di stampa o addirittura danneggiare la stampante.

Assicurarsi di scaricare completamente la batteria prima di procedere alla ricarica, al fine di mantenere elevata la vita della stessa.

3. Precauzioni per la conservazione

Mantenere la stampante in un ambiente a temperatura compresa tra -20°C e 70°C, ed umidità relativa tra il 5% e il 95%.

Se la stampante deve rimanere inutilizzata per lungo tempo assicurarsi di estrarre la batteria, altrimenti si potrebbero danneggiare batteria e stampante.

La stampa su normale carta termica sbiadisce nel corso del tempo; se è necessario conservare la stampa per un lungo periodo, si raccomanda di scegliere carta termica speciale a lunga durata.

Mantenere la carta termica lontano da ambienti ad alta temperatura ed esposti alla luce solare diretta.

4. Precauzioni per la sicurezza della batteria

Leggere attentamente il manuale prima di utilizzare il prodotto.

Ignorare le seguenti istruzioni può causare il surriscaldamento della batteria, incendio, esplosione, danni e/o riduzione delle prestazioni e della durata del prodotto.

- Assicurarsi che acqua od acqua marina non entrino all'interno della batteria. Se il dispositivo di sicurezza interno viene danneggiato può accadere che durante la ricarica si verifichino tensioni e/o correnti eccessive, che possono condurre ad una reazione chimica anormale, con conseguenza di surriscaldamento della pila, incendi e/o esplosioni.

- Non utilizzare o collocare la batteria vicino a stufe o radiatori o in altri luoghi ad alta temperatura. Il calore eccessivo può danneggiare il contenitore plastico e/o i materiali isolanti e di conseguenza provocare un corto circuito all'interno della batteria, con conseguenza di surriscaldamento della pila, incendi e/o esplosioni.

- Per la ricarica utilizzare l'apposito caricabatteria. Altre condizioni non consentite (temperatura elevata, alta pressione / alta corrente, utilizzo di un caricabatterie modificato, ecc.) possono provocare un eccesso di carica della batteria ed anormale tensione e/o corrente così come una reazione chimica anormale, con conseguenza di surriscaldamento della pila, incendi e/o esplosioni.

- I terminali della batteria sono chiaramente identificati con i simboli positivo e negativo. Quando si collega la batteria con il caricabatterie e/o la stampante, assicurarsi che l'orientamento della batteria sia corretto. Il collegamento invertito causerà una carica inversa e può provocare una reazione chimica anomala, e quindi una reazione chimica anormale, con conseguenza di surriscaldamento della pila, incendi e/o esplosioni.

- Non fare entrare in contatto la batteria con la presa di corrente e/o la presa accendisigari. Ciò può causare alta pressione e corrente eccessiva e portare al surriscaldamento della batteria, fiamme e/o esplosione.

- Non riscaldare la batteria o gettare la batteria nel fuoco perché il materiale isolante si scioglierebbe e/o si danneggerebbe il dispositivo di sicurezza della batteria: inoltre si incendierebbe l'elettrolita interno causando una esplosione.

- Non caricare la batteria utilizzando i terminali (+) e (-) al contrario. Nel processo di carica si provocherebbe la carica inversa e si genererebbe una reazione chimica anomala. Durante l'uso si genererebbe un valore anomalo di corrente che porterebbe al surriscaldamento della batteria, fiamme e/o esplosione.

- Non portare i contatti (+) e (-) della batteria a contatto di alcun metallo. Inoltre, non trasportare o conservare le batterie assieme ad oggetti metallici come collane, fermagli per capelli ecc. Il corto circuito che ne potrebbe derivare avrebbe come conseguenza il surriscaldamento della pila, con incendi e/o esplosioni.

FUNZIONAMENTO

PREPARAZIONE PRIMA DELL'USO

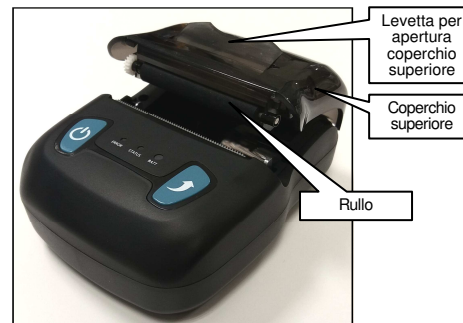
Installazione della batteria Li-Ion



- Riferendosi alla foto, inserire la batteria nel vano batteria, prestando attenzione al corretto posizionamento dei poli positivo e negativo.

- Chiudere il vano batterie.

Caricamento della carta



Metodi di funzionamento:

- Sollevare la levetta (8 Pag.1) ed aprire il coperchio superiore.
- Posizionare la carta nel relativo vano, prestando attenzione alla direzione della carta. Se si sbaglia il verso di inserimento la stampa non avverrà correttamente.
- Srotolare qualche cm. di carta dal rotolo.
- Accertarsi che la carta sia centrata quindi chiudere il coperchio superiore.

FUNZIONI BASE

Accensione stampante

Per accendere la stampante tenere premuto il pulsante di accensione per 2 secondi;

l'indicatore della batteria si accende in base al livello di carica della stessa e il buzzer emette un suono.

Nota: quando la batteria è quasi esaurita, la spia di indicazione di carica della batteria è di colore rosso fisso; In questo caso è necessario caricare la batteria utilizzando l'apposito adattatore.

Per la ricarica della batteria riferirsi all'apposito paragrafo.

Spegnimento stampante

Per spegnere la stampante tenere premuto il pulsante di accensione per 2 secondi. A stampante spenta tutti gli indicatori sono spenti.

Test di stampa

L'autotest controlla le impostazioni correnti della stampante, lo stato e se sia presente qualche problema. Per effettuare l'auto-test, a stampante spenta, tenere premuti contemporaneamente i pulsanti "FEED" e "POWER" per circa 2 secondi. La stampante è pronta a ricevere i dati non appena completato l'autotest.

Caricamento della carta

Con la stampante accesa, premendo il pulsante FEED si farà avanzare la carta di circa 25mm.

Se si mantiene premuto il pulsante FEED l'avanzamento carta proseguirà fino a che il pulsante non verrà rilasciato. Se la carta è dotata dell'apposito marcatore nero la stampante arresta l'avanzamento non appena il sensore rileva il marcatore. Se l'avanzamento carta è impostato a 0 mm, i marcatori neri non avranno alcun effetto sull'avanzamento.

Ricarica della batteria

Quando la batteria agli ioni di litio (Li-Ion) ha energia residua bassa (<15%), l'indicatore LED "BATT" è rosso; se si continua a stampare la stampante si spegnerà automaticamente. Per riprendere a stampare sarà necessario ricaricare la batteria.

Modalità di ricarica: inserire l'adattatore caricabatteria in una presa (230V, 50Hz); l'indicatore LED "BATT" si illumina del colore corrispondente allo stato di carica della batteria (Verde, giallo, rosso) mentre gli indicatori "ERROR" e "STATUS" lampeggiano. Quando la batteria sarà pienamente carica, l'indicatore LED "BATT" sarà verde ed il buzzer emetterà un suono. Durante la fase di ricarica è comunque possibile stampare.

Impostazione dimensione carattere

Le dimensioni di default del carattere di stampa sono 12X24; tuttavia queste possono essere modificate come segue:

- Tenendo premuto il pulsante "POWER" si sentiranno i seguenti segnali acustici in successione:
 1. Un beep breve: accensione stampante (se precedentemente spenta);
 2. Un beep lungo: spegnimento della stampante;
 3. Due beep in rapida successione: font impostato a 12x24 (impostazione di default);
 4. Tre beep in rapida successione: font impostato a 9x24;
 5. Quattro beep in rapida successione: font impostato a 9x17;
 6. Cinque beep in rapida successione: font impostato a 8x16;



ATTENZIONE! Se durante la fase di self-test il carattere risulta piccolo seguire la procedura sopra descritta per riportare il carattere alla dimensione di default.

INTERFACCE

Bluetooth

Prima di stampare è necessario effettuare l'abbinamento con il dispositivo che invia i dati di stampa (master). Il processo di abbinamento viene eseguito a partire dal dispositivo master.

Eseguire l'abbinamento come segue: